

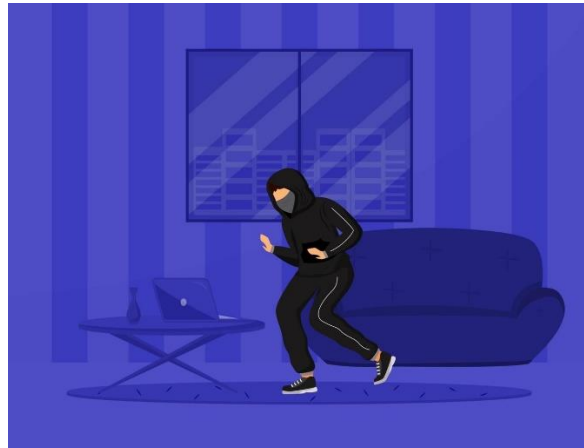
Nyheter från BRF Sergeanten 2



2024-07-16

IMPORTANT INFORMATION!
IF YOU DON'T UNDERSTAND SWEDISH, ASK SOMEONE TO TRANSLATE FOR YOU.

Besök oss på BrfSergeanten2.se



Information om ytterligare inbrott i lägenheter

Tyvärr har vi återigen drabbats av inbrott i fem lägenheter i vår förening under tiden 8-11 juli. Brottslingarna har på något sätt tagit sig in i trapphuset utan att lämna spår vid ytterdörren. Man har, som det verkar, tagit sig in i lägenheten genom att spruta någon syra i låset och därmed förstört lås och dörr. Inbrotten är polisanmälda och polisen har gjort brottsplatsundersökning och utreder brotten vidare tillsammans med ett antal ytterligare liknande inbrott i Stockholm/Solna.

En bostadsrättshavare har upptäckt att någon har märkt vissa lägenhetsdörrar i våra trapphus för att se om man är hemma eller bortrest. Märkningen består av en tråd som limmas mellan dörr och dörrpost ca 20 cm upp på dörren (dvs tråden bryts om dörren öppnas och är kvar om ingen är hemma och öppnar dörren).

Polisen uppmanar till att vi är uppmärksamma och anmäler avvikande händelser som t.ex. märkning på dörrar samt inte släpper in obehöriga.

Brottsförebyggande arbete

Nu stundar sommar och förhoppningsvis sköna lediga dagar och härlig semester. Det är bra att meddela sina närmaste grannar när Du är bortrest. Hälsa gärna på alla Du möter i våra entréer och på gården, oavsett om det är någon Du inte känner. Det är garanterat obekvämt för den som inte ska vara där. Se till att hålla brevlådan tömd, det är en signal att någon är hemma. Om vi alla hjälps åt så kan vi hålla eventuella obehöriga borta. Var uppmärksamma på att inte släppa in okända människor i port eller garage.

Nedan följer en lista på lämpliga åtgärder Du kan vidta för att hålla tjuven borta.



- Släpp aldrig in någon okänd genom ytterdörren.
- Stöldmärk och ta bilder på värdefulla tillhörigheter
- Lura tjuven genom timerinställd belysning och genom att en granne plockar bort posten när du är bortrest
- Täck inte fönster helt med växter och persienner
- Se över lås på altan- eller balkongdörr samt fönster på markplan
- Lås alla lås och lämna inga nycklar kvar i dörrar och fönster när du går hemifrån
- Förvara kontanter och guld i ett väl förankrat värdeskåp
- Gör en förteckning/värdering av ditt guld – notera maxbeloppet som ersätter stöld av guld och smycken i din försäkring
- Säkra låset på insidan av ytterdörren med hjälp av en kåpa
- Ha en aktiv samverkan med dina grannar.
- Skylta inte med att du är bortrest på sociala medier

